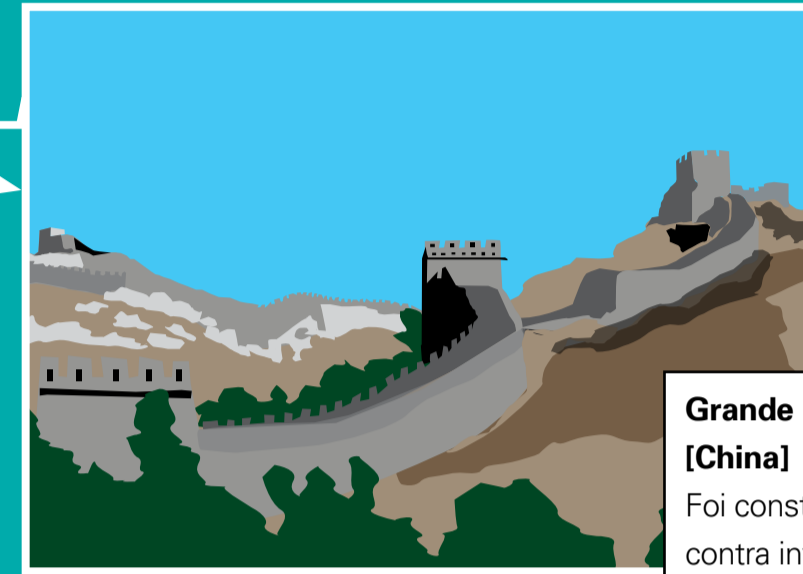


As sete novas maravilhas e uma eterna



Coliseu
[Roma, Itália]
Inaugurado no ano 80 pelo imperador Tito, chegou a reunir quase 90 mil pessoas para assistir aos combates entre gladiadores.



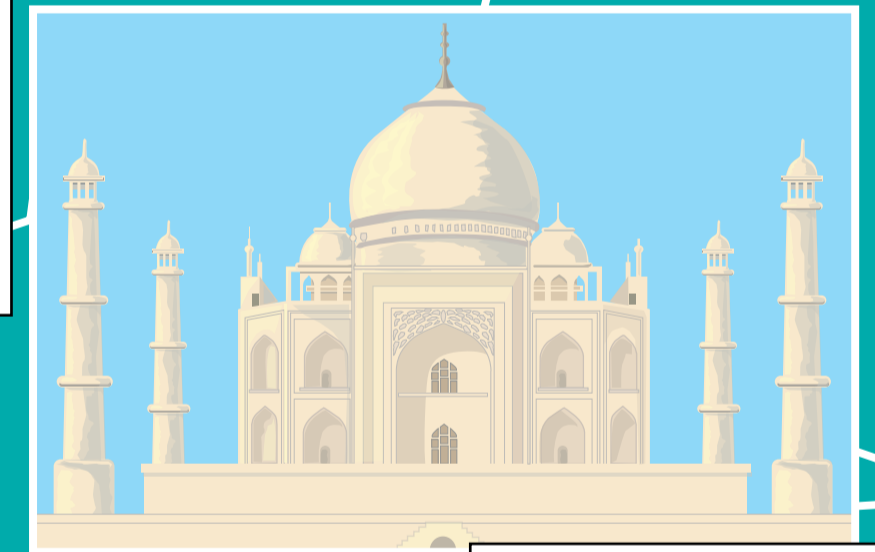
Grande Muralha
[China]
Foi construída como proteção contra invasores e vai do litoral Norte à Mongólia. Ela começou a ser erguida por volta de 220 a.C. e mede 2.400 mil quilômetros.



Pirâmide de Chichén Itzá
[Yucatán, México]
Dedicado ao deus Kukulkán, o templo foi erguido antes do ano 800. Chichén Itzá era o centro político e econômico da civilização maia.



Pirâmides de Gizé
[Egito]
O trio de pirâmides de Quéops, Quéfren e Miquerinos é a única maravilha do mundo antigo que ainda existe. Foram erigidas há mais de 4,4 mil anos, para abrigar a cripta dos faraós.



Taj Mahal
[Agra, Índia]
Conhecido como a maior prova de amor do mundo, o mausoléu do século XVII foi construído em homenagem à esposa do imperador Shah Jahanpara.



Machu Pichu
[Cuzco, Peru]
Conhecida como a "cidade perdida dos incas", foi descoberta em 1911. Localizada em uma montanha, as ruínas possuem templos sagrados e mausoléus reais.



Cristo Redentor
[Rio de Janeiro, Brasil]
Com 38m de altura e a 709m acima do nível do mar, o Cristo foi inaugurado em 1931. A pedra que reveste a estátua é do próprio Morro do Corcovado.



Petra
[cidade arqueológica na Jordânia]
Esculpida na pedra pelos nababeus, que viveram na região entre 9 a.C. e 40 d.C. O templo mais importante do conjunto arquitetônico é Al Khazneh, de estilo helenístico.

Este cartaz é parte integrante da Revista NÓS DA ESCOLA n.º 52

Arte: Aline Carneiro